

MB24305 / MB24306 Lampada d'ingrandimento professionale

Manuale d'uso

● Caratteristiche

Nuovo design, Luce LED professionale eco-compatibile ad alta efficienza e a basso consumo elettrico.

Vetro in resina super sottile ad alta definizione, nitido e anti-rottura.

Possiede una tecnologia di fascia alta che si inserisce nell'offerta internazionale di macchinari elettrici.

Design con funzionalità e sicurezza nell'utilizzo.

● Funzioni

Lavorare sul corpo per l'attenuazione o la cura degli inestetismi, controllare i

cambiamenti della superficie della pelle per mantenerla liscia e morbida,





tatuare; utilizzo specifico per estetiste e trattamenti estetici di precisione quali




pulizia del viso e manicure, etc.

● Descrizione del prodotto e specifiche tecniche


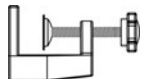
Descrizione	Lampada d'ingrandimento da terra	Lampada d'ingrandimento da tavolo
Codice	MB24305	MB24306
Funzione	Lampada d'ingrandimento	Lampada d'ingrandimento
Voltaggio nominale	AC 85-265V~	AC 85-265V~
Potenza nominale	5W	5W
Frequenza di lavoro	50/60Hz	50/60Hz
Dimensione (Lunghezza*larghezza*altezza)	879*344*144mm	879*344*144mm
Peso netto	5.7Kg	2.3Kg

● MB24305 Lista imballaggio

Articolo	Immagine	Quantità
Macchina principale		1 PEZZO
Colonna		1 PEZZO
Supporto a cinque piedi		5 PEZZI
Base a cinque piedi		1 PEZZO

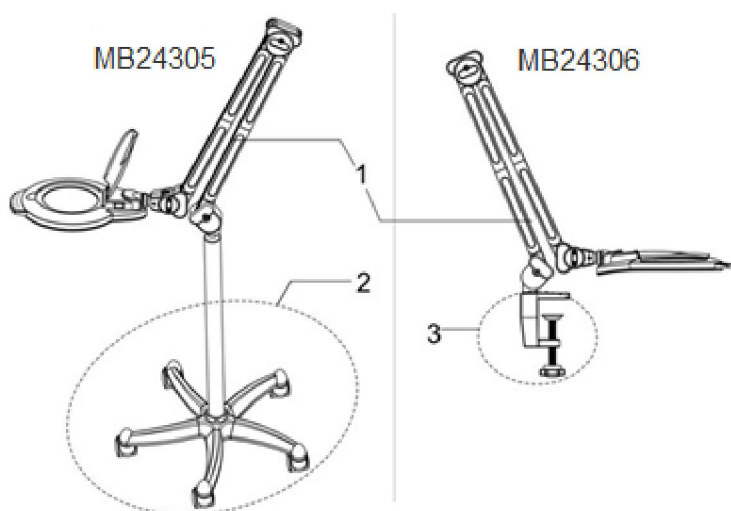
Piattello		1 PEZZO
M10		1 KIT
Chiave inglese		1 PEZZO
Manuale d'uso		1 COPIA

● **MB24306 Lista imballaggio**

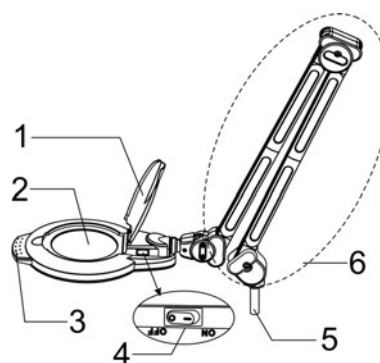
Articolo	Immagine	Quantità
Macchina principale		1 PEZZO
Morsetto da tavolo		1 PEZZO
Manuale d'uso		1 COPIA

● **Descrizione della struttura della lampada**

● **Descrizione della macchina principale**



1. Macchina principale 2. Stativo con ruote
3. Morsetto da tavolo



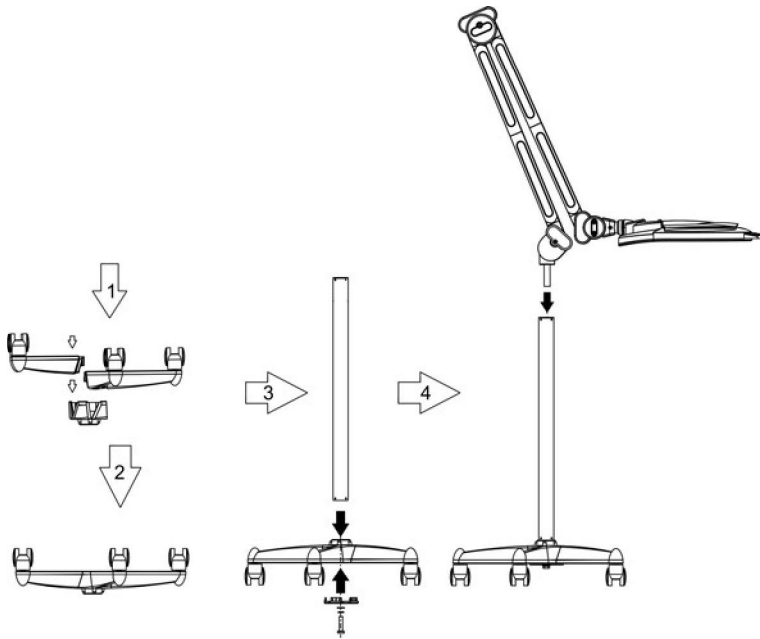
1. Coperchio antipolvere 2. Vetro d'ingrandimento
3. Maniglia direzionabile 4. Interruttore d'accensione
5. Perno di collegamento alla colonna
6. Braccio della lampada d'ingrandimento

● **MB24305 Istruzioni per l'assemblaggio della lampada d'ingrandimento da terra**

> **Fase 1:** Premere il supporto a cinque piedi sulla base a cinque piedi

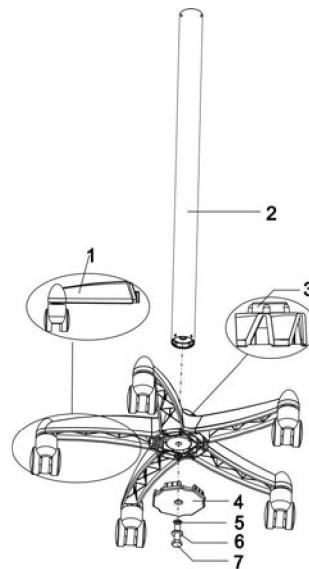
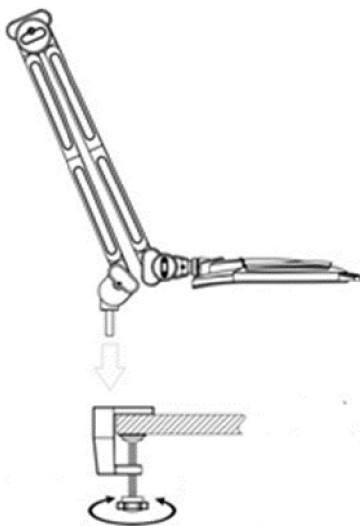
> **Fasi 2, 3:** Installare la colonna nella base a cinque piedi; fissare il piattello nella struttura a cinque piedi; Inserire la molla e la rondella nella vite M10, poi fissare il piattello e la struttura a cinque piedi alla colonna con la vite M10.

> **Fase 4:** Inserire la macchina principale nella colonna.



● **Descrizione dello stativo con ruote**

● **MB24306 Istruzioni per l'assemblaggio della lampada d'ingrandimento da tavolo**



Fase 1: fissare il morsetto al tavolo.

Fase 2: tenere il dado con una mano e girare verso destra sulla vite per stringere.

Fase 3: Inserire il perno di collegamento nel buco del morsetto.

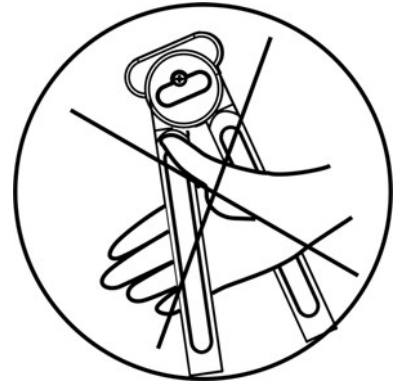
1. Supporto a cinque piedi
2. Colonna
3. Base a cinque piedi
4. Piattello
5. Molla Ø10
6. Rondella Ø10
7. M10

● Operazioni per l'attivazione

1. Collegare il cavo di alimentazione alla presa elettrica.
2. Aprire il coperchio anti-polvere e regolare la posizione del braccio della lampada.
3. Premere l'interruttore di accensione e iniziare il trattamento di bellezza desiderato.

● Attenzione

1. Durante l'assemblaggio o lo spostamento della lampada d'ingrandimento, prestare attenzione a non inserire le dita nella congiunzione tra il braccio superiore e inferiore per evitare che vengano serrate accidentalmente le mani (come mostra la figura).
2. Pulire la pelle prima del trattamento di bellezza.
3. Reimpostare l'interruttore su off (spento) dopo il trattamento.
4. Si raccomanda di togliere la corrente elettrica se non si usa l'attrezzo per molto tempo; assicurarsi di mantenerlo pulito e di porlo in una postazione adatta.



● Avvertenze!

1. Non stazionare l'attrezzo in un ambiente umido, come per esempio in bagno etc.
2. Non utilizzare l'attrezzo sotto i raggi del sole, altrimenti potrebbero verificarsi diverse situazioni incerte.
3. In caso di problemi non specificati contattare l'azienda costruttrice per usufruire di una manutenzione professionale.
4. Se si rompe il cavo di alimentazione o altro è consigliato scegliere ricambi originali. Non è consentita la riparazione da personale non professionale; si raccomanda di rivolgersi all'azienda di riparazione autorizzata all'assistenza.