

# CLEAN

Art. 2070S  
ENGLISH

**TECNO-GAZ**  
Group



The product is a manual device to clean dental instruments used to remove the coarse parts of cements, alginates, etc. before the subsequent cleaning treatments of the sterilization cycle.



Dimensions	H=117mm D=122 mm
Weight	0,8 Kg
Packaging dimensions	140X134X123 mm

During the cleaning step is necessary to use a detergent cleaning tools; the tested solvent we recommend to use is ORANGE SOLVENT, it isn't however exclude the use of other types of detergents or disinfectants.

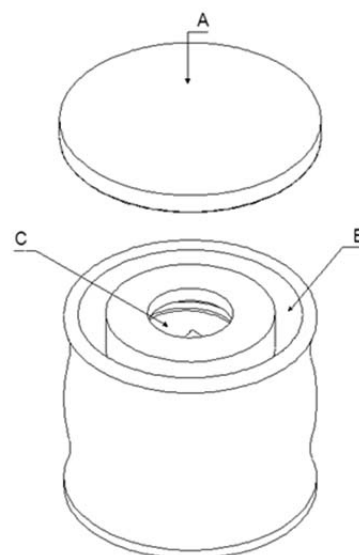


FIG. 2

To use the device correctly start by pulling out the plastic cap (POS.A). Fill the container in the circular ring about half way up (POS.B). Pour the detergent on the brush (POS.C). Take the tools that need to be cleaned and start brushing them, making coordinated circular up-and-down movements and vice versa (pay attention to excessive splashes of solvent when going up). At this stage, each cleaned tool can be placed in the circular ring at the stand-by stage.

After cleaning the tools you can proceed with the treatments below, part of the sterilization cycle. Finish by emptying the device and start the full cleaning stage.



**Wear suitable protective clothing. Avoid contact and inhalation of vapors of the solvent inside. Keep in a cool and dry place. Keep away from heat sources and direct exposure to light. Make sure it is firmly closed after using it.**

To use the device you must wear suitable protective devices:

- protective gloves;
- suitable protective eyewear;
- suitable protective clothing.

The device is classified as dangerous sanitary waste with the risk of infection, so the management of disposal of such waste must be carried out in accordance with regulations in force in the country where the device is used.

**Adequate disposal of equipment no longer used prevents negative effects on the environment and human health.**

For routine cleaning and maintenance of the device please refer to basic hygiene standard envisaged for these circumstances. The appliance must be cleaned thoroughly each time it is used.

To clean the device properly, simply follow the steps below with reference to fig.3:

- Remove the plastic cap (Pos.2), remove the rubber plug (pos.4) and remove the brush (Pos. 3);
- Carry out a cold disinfection of parts by using disinfectants;
- Pour some isopropyl alcohol on a dry cloth and continue cleaning only the inside of the glass (Pos.1);
- Reassemble the whole device.



**THE DEVICE IS NOT AUTOCLAVABLE**

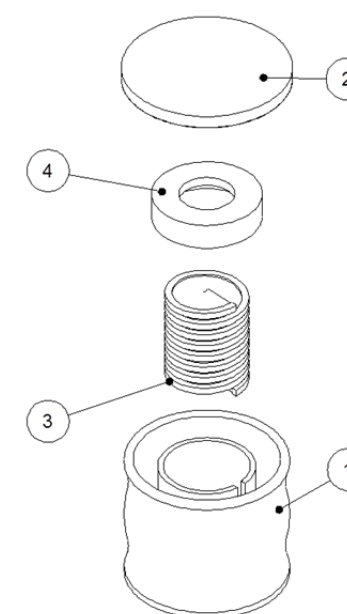


FIG. 3

Description	Code
GLASS	1SSCA0006
COVER	1SSCA0007
BRUSH	1SSCA0004
RUBBER COVER	1SSCA0005
MANUAL	OSSCI0002

Il prodotto è un dispositivo manuale per la pulizia di strumenti odontoiatrici utilizzato per la rimozione delle parti più grossolane di cemento, alginate ecc... prima dei successivi trattamenti di pulizia del ciclo di sterilizzazione.



Dimensioni

H=117mm D=122 mm

Peso

0,8 Kg

Dimensioni imballo

140X134X123 mm

Durante la fase di pulizia si rende necessario l'utilizzo di un detergente per la detersione degli strumenti, il solvente testato e consigliato per l'utilizzo è il BIO ORANGE SOLVENT, non si esclude però l'utilizzo di altri tipi di detergenti o disinfettanti.



Per un corretto utilizzo del dispositivo iniziare sfilando il tappo in plastica (POS.A). Inserire acqua sino a metà circa del contenitore nella corona circolare (POS.B). Versare dall'alto il detergente sulla spazzola (POS.C). Prendere gli strumenti da pulire ed iniziare l'azione di spazzolamento, compiendo movimenti circolari coordinati con movimenti dall'alto verso il basso e viceversa (durante la fase di risalita agire con cautela per evitare schizzi eccessivi di solvente), in questa fase ogni strumento pulito potrà essere riposto nella corona circolare in fase di stazionamento. Terminata la detersione degli strumenti si può procedere con i seguenti trattamenti del ciclo di sterilizzazione. Concludere svuotando il dispositivo ed iniziare la fase di pulizia completa.

**Indossare indumenti protettivi adatti. Evitare il contatto e l'inalazione dei vapori del diluente interno. Conservare in luogo ben asciutto e fresco, tenere lontano da fonti di calore e riparo dalla luce. Assicurarsi della buona chiusura dopo l'utilizzo.**

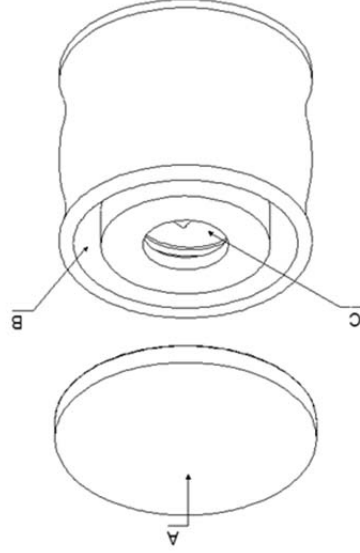


FIG. 2

Per l'utilizzo del dispositivo è necessario indossare gli strumenti protettivi adatti:

- guanti protettivi;
- occhiali protettivi adeguati;
- vesti protettive adatte.

Il dispositivo è classificato come rifiuto sanitario pericoloso a rischio infettivo, pertanto la gestione dello smaltimento dello stesso deve essere eseguita in conformità alle normative vigenti nel paese di utilizzo. **Il corretto smaltimento delle apparecchiature in disuso evita le conseguenze negative per l'ambiente e la salute umana.**

**IL DISPOSITIVO NON È AUTOCLAVABILE**



Per la manutenzione e pulizia ordinaria del dispositivo è sufficiente far riferimento alle più elementari norme igienico sanitarie previste in circostanze del genere, la pulizia completa deve essere effettuata ad ogni utilizzo.

Per pulire in modo corretto il dispositivo è sufficiente seguire le seguenti operazioni facendo riferimento alla fig.3:

- Togliere il tappo in plastica (Pos.2), rimuovere il tappo in gomma (Pos.4) e sfilare la spazzola (Pos.3);
- Eseguire una disinfezione a freddo delle parti attraverso l'utilizzo di disinfettanti;
- Bagnare un panno asciutto con alcool isopropilico, proseguire pulendo solo la parte interna del bicchiere (Pos.1);
- Riasssemblare il tutto come in precedenza.

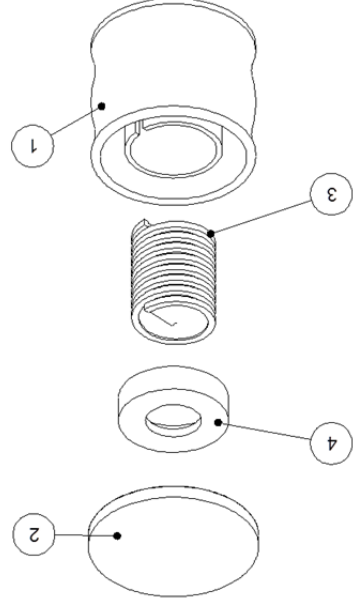


FIG. 3

Descrizione	Codice
BICCHIERE	1SSCA0006
COPERCHIO	1SSCA0007
SPAZZOLA	1SSCA0004
COPERCHIO IN GOMMA	1SSCA0005
MANUALE	OSSCI0002